

Proyecto Ley
SuperIntendencia de Educación
Superior

Presentación Comisión de
Educación del Senado

Patricio Meller

Enero 17, 2012

Temas Sustantivos para Educación Superior

Dirigentes Universitarios pusieron los tópicos de fondo :
Aranceles -- Calidad -- Equidad

OK las preguntas -- Discrepancia con las Respuestas

Problema de Fondo: Joven paga \$400.000/mes en Univ.

1. ¿Cómo se establece ese monto?

=> Factores Determinantes de Aranceles

2. ¿Qué está recibiendo a cambio por ese pago?

=> Calidad de la Educación Universitaria

Funciones de SuperIntendencia Educación Superior

1. Objetivos Centrales : Aranceles, Calidad y Lucro

2. Funciones SES

-- ↑ **Transparencia de Ed Sup: Generación IF**

-- **Fiscalización & Regulación Aranceles: Costos**

-- **Generación Indicadores Calidad**

-- **Fiscalización Lucro (Ganancias extra-normales)**

3. SES es especie SERNAC para Ed Sup. (Min. Bulnes)

-- **Protección estudiantes: ni engaño y ni abuso**

-- **Estado tiene rol fiscalizador Ed Sup.**

4. Proyecto Ley actual está sesgado a:

publicidad engañosa– conflicto intereses – El lucro

No aborda temas de fondo: Aranceles y Calidad

Síntesis Antecedentes Empíricos Fundamentales Ed Sup.

Aranceles universidades chilenas es > planeta: 41% PIB/cápita

↑ aranceles es muy elevado: 60% (sobre UF) en 12 años

Chile tiene > Gasto Priv/Gasto Públ en ES del mundo => Privatización Gasto

Gasto Público chileno en ES es 0,5% (PIB) => < del mundo

Un hijo universitario => gasto > al 40% Yn Familiar de 3 Qi < de Yn

**Universitarios chilenos tienen > endeudamiento de todos los países:
deuda total (costo universidad) respecto Yn anual (como profesional): 174%**

**Ver Anexo; Fuente: P. Meller, Universitarios, ¡ el problema no es el lucro,
es el mercado!**

Mercado y Universidades

_Modelo del mercado condiciona visión prevaleciente sobre contexto Univ.

Como hay 60 Univ. la competencia entre éstas generará Ed Univ $< P$ y $> QL$

Así como sucede -mercado carnicerías. Pero sistema Univ no ha funcionado así.

Evidencia empírica muestra q aranceles solo suben y a $g > 3\%$ a 5% (UF)

=> las universidades no compiten bajando aranceles

Univ compiten entre si pero por otra vía:

- construcción infraestructura, áreas deportivas, áreas verdes**
- avisaje en web, diarios, revistas, fotos paginas sociales**
- gastos en tecnología e informática**
- sobre-sueldos en rostros avisajes y profesores estrella**

Hay una especie de carrera “armamentista” en q cualquier cosa q hace una Univ el resto percibe q tiene q imitarla para no quedar atrás

Esto genera una espiral creciente costos con poca o nula incidencia

en QL Educación pero gran presión para \uparrow aranceles

Implicancia: Universidades no se autoregulan => hay falla mercado

Luego, se requiere rol fiscalizador y regulador Estado sobre aranceles

Rol SES: Factores Determinantes de los Aranceles

- 1. Generar IF sobre Aranceles y Costos: IF y Transparencia total para todas Instituciones Ed. Sup. – Estudiantes tienen derecho a saber pq pagan lo q pagan**
- 2. Comparar Evolución Aranceles Efectivos – Costos**
- 3. Establecer Estructuras Costos para ≠ carreras:**
 - Identificación componentes principales costos docencia: costos directos, costos indirectos, costos capital (deprec.)**
 - Set indicadores: media, mediana, varianza**
- 4. IF – Cuadros costos por carrera por universidad**
- 5. IF – Costos carrera / Alumno por Universidad**
- 6. Medición lucro (ganancia extra-normal) de Inst. Ed Sup.**
- 7. Evolución histórica lucro a nivel Univ. (UcFL, UsFL)**

Rol SES: Estudios Analíticos de los Aranceles

- 1. Revisión Modelos Regulación Aranceles Ed Sup. de otros países:
Experiencias: Australia, UK, EEUU**
- 2. Especificar Función Regulador: Establecer costos docencia
standard por alumno**
- 3. Analizar efectos \uparrow Becas, \uparrow Crédito sobre nivel Aranceles –
Hyp: \exists efecto perverso?**
- 4. Elaborar modelos fijación aranceles usados por \neq Univ.**
- 5. Analizar evolución: Costos, Aranceles, Becas, Crédito**
- 6. Elaborar estudios sobre Productividad Instituciones Ed Sup.**
- 7. Elaborar metodología cálculo lucro en Inst. Ed Sup.**
- 8. Cálculo del Valor Económico de \neq tipos de Inst. Ed Sup.**

Rol SES: Generación Indicadores Calidad Ed. Superior

- 1. Uso indicadores de output, y no input**
- 2. Tests Nacionales para egresados de c/profesión =>**
Fija standard QL para profesionales: conoc.-competencia-habilid.
- 3. Indicadores M_{trabajo} : Indices empleabilidad(1) y nivel w(1 y 4)**
- 4. Encuestas satisfacción: año 1, año 5, egresados (2 años)**
- 5. Encuestas específicas a profesionales egresados:**
 - ¿están egresados trabajando en lo q estudiaron?**
 - ¿están sobre-calificados para lo q hacen?**
- 6. Evaluación de profesores de c/curso hechas por los alumnos.**
Esto requiere \exists centro alumnos. Poner evaluaciones en web.
- 7. Publicación exámenes finales c/curso en web.– Grupo expertos evalúe exámenes en una misma profesión**

Temas pendientes

1. **Universitarios: Uds. (>50) estudiaron gratis; ¿pq nosotros tenemos q pagar?**

Educ Univ. es un Bien Público o un Bien Privado

2. **Sistema Universitario opera con 2 índices reajustabilidad**

3. **Cobro aranceles a universitarios**

Hay q disociar proceso admisión de monto pagado p` estudiantes

4. **¿Pueden profesores univ. plantear ideas \neq a las de los dueños?**

=> ¿Quién vela por libertad académica y pluralismo? -- SES?

5. **Univ. clones => \downarrow QL , pues estudiantes aprenden de compañeros**

Pluralismo vs Polarización -- Uso AFI para promover pluralismo

5. **¿Q tipo de Universidad queremos?**

6. **¿Q sistema Ed Superior queremos?**

7. **Ahora \exists caos descentralizado q genera muchos costos: excesos S & D profesiones específicas; \exists traslapos instituciones**

Se necesita ARQUITECTURA INSTITUCIONAL EDUCACION SUPERIOR

Asignación Presupuestaria Recursos Fiscales

a. ¿Q tipo de sistema de Ed Sup. queremos?

Hay ≠ tipos de Universidades

- Universidades CRUCH : Monopolio Derechos Adquir.
- Univ. sin Fines Lucro - Univ. con Fines Lucro
- Universidades Estatales -- Universidades Privadas
- Universidades Complejas – Universidades Docentes

b. Criterios Asignación Recursos para Ed Superior:

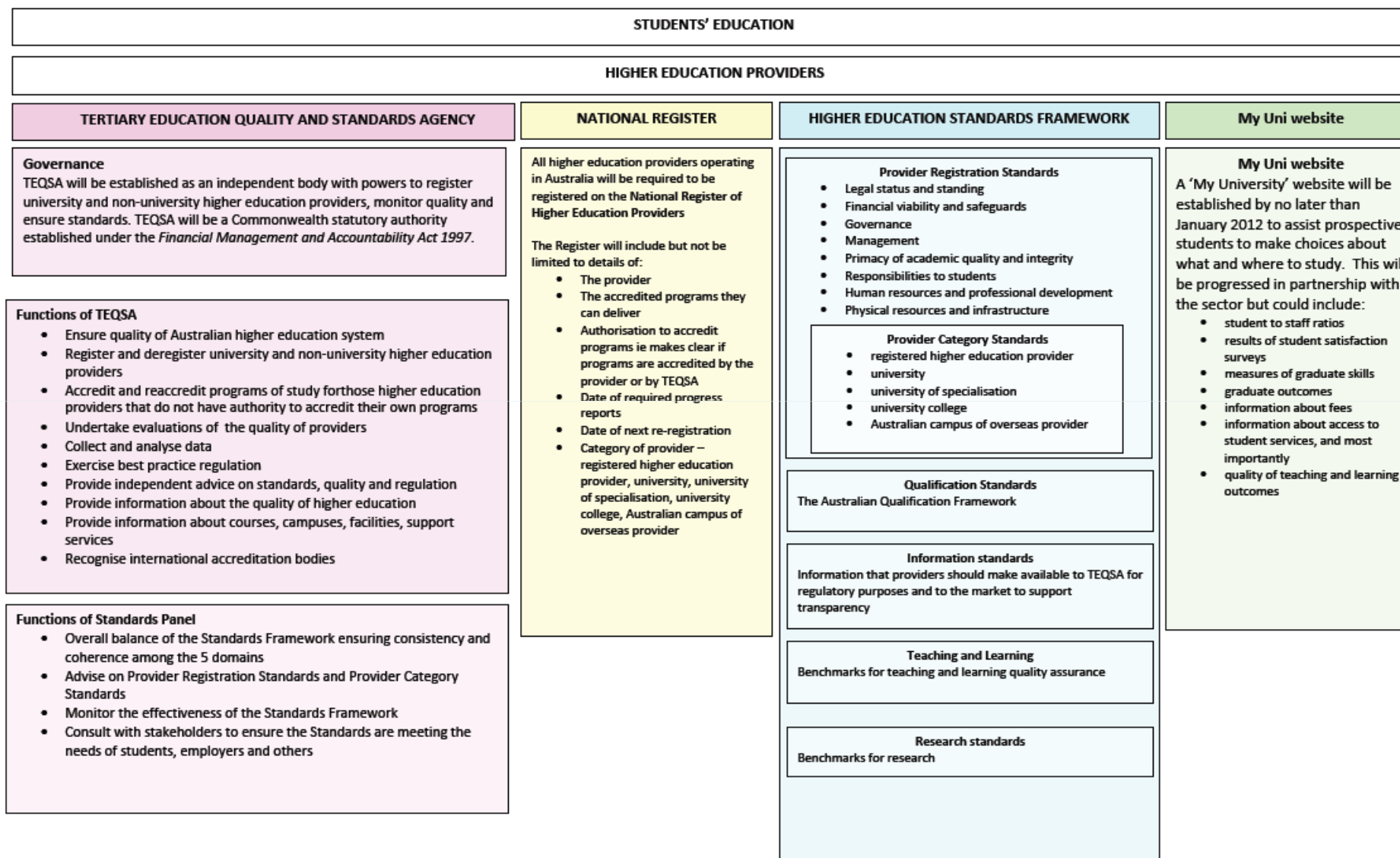
- Vía Oferta: AFD, AFI, Aportes Basales
- Vía Demanda: Becas, Crédito

ARQUITECTURA INSTITUCIONAL EDUCACIÓN SUPERIOR

	MINEDUC (DIVESUP)	Superintendencia Ed. Sup.	CRUCH	CONFECH	CNA	CNE	Asociación Instituciones ES
EQUIDAD							
Admisión (PSU)							
BECAS							
CRÉDITO							
ARANCELES							
CALIDAD							
DESERCIÓN							
EXTENSIÓN							
MOROSIDAD							
LUCRO							
LIBERTAD ACADÉMICA							
PLURALISMO							
DEFINICIÓN ES ACREDITACIÓN							
CURRICULUM							

Fuente: CIEPLAN (2012)

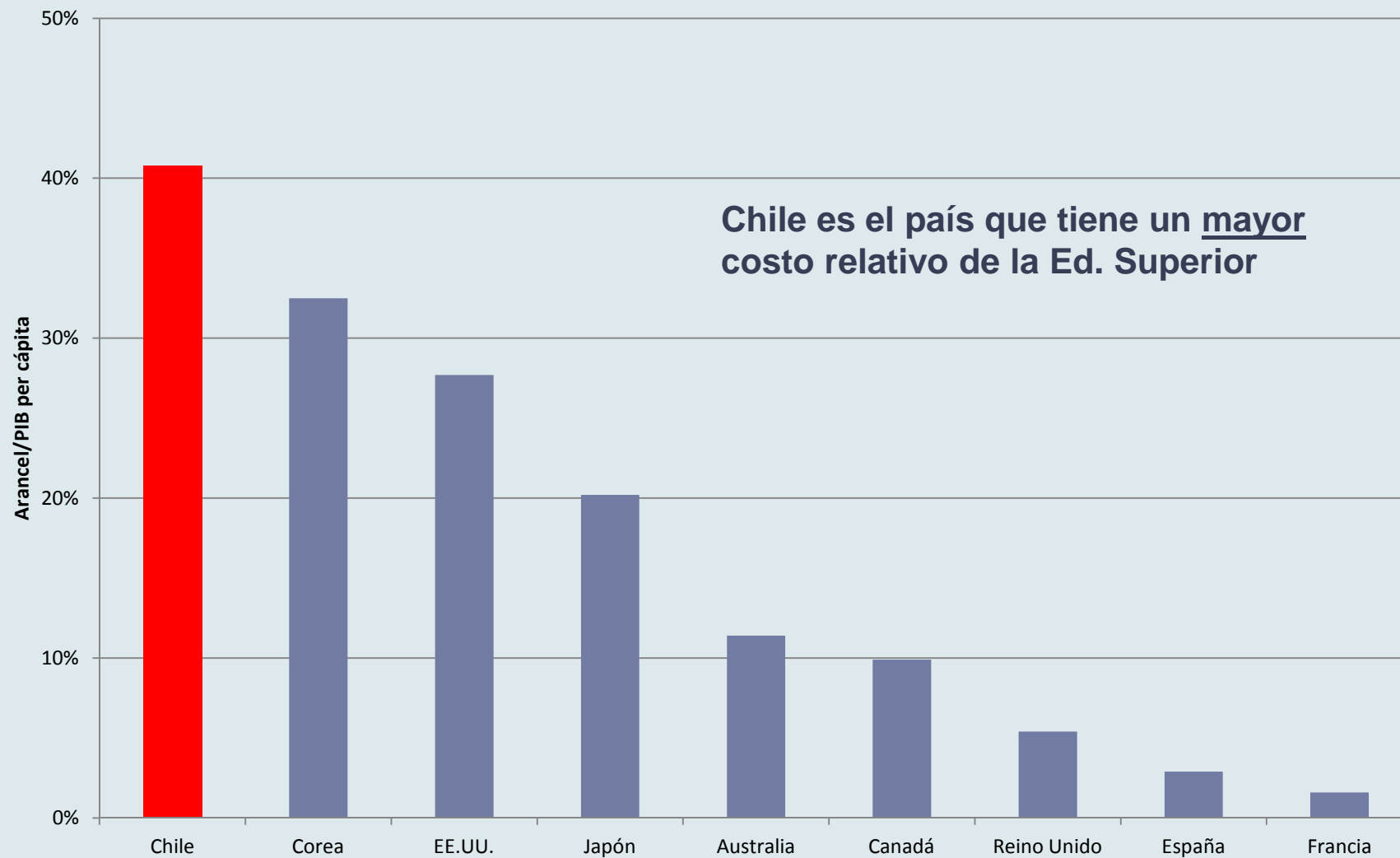
THE FOUR ELEMENTS OF THE NEW QUALITY AND REGULATORY ARRANGEMENTS FOR AUSTRALIAN HIGHER EDUCATION



Fuente: Department of Education, Government of Australia

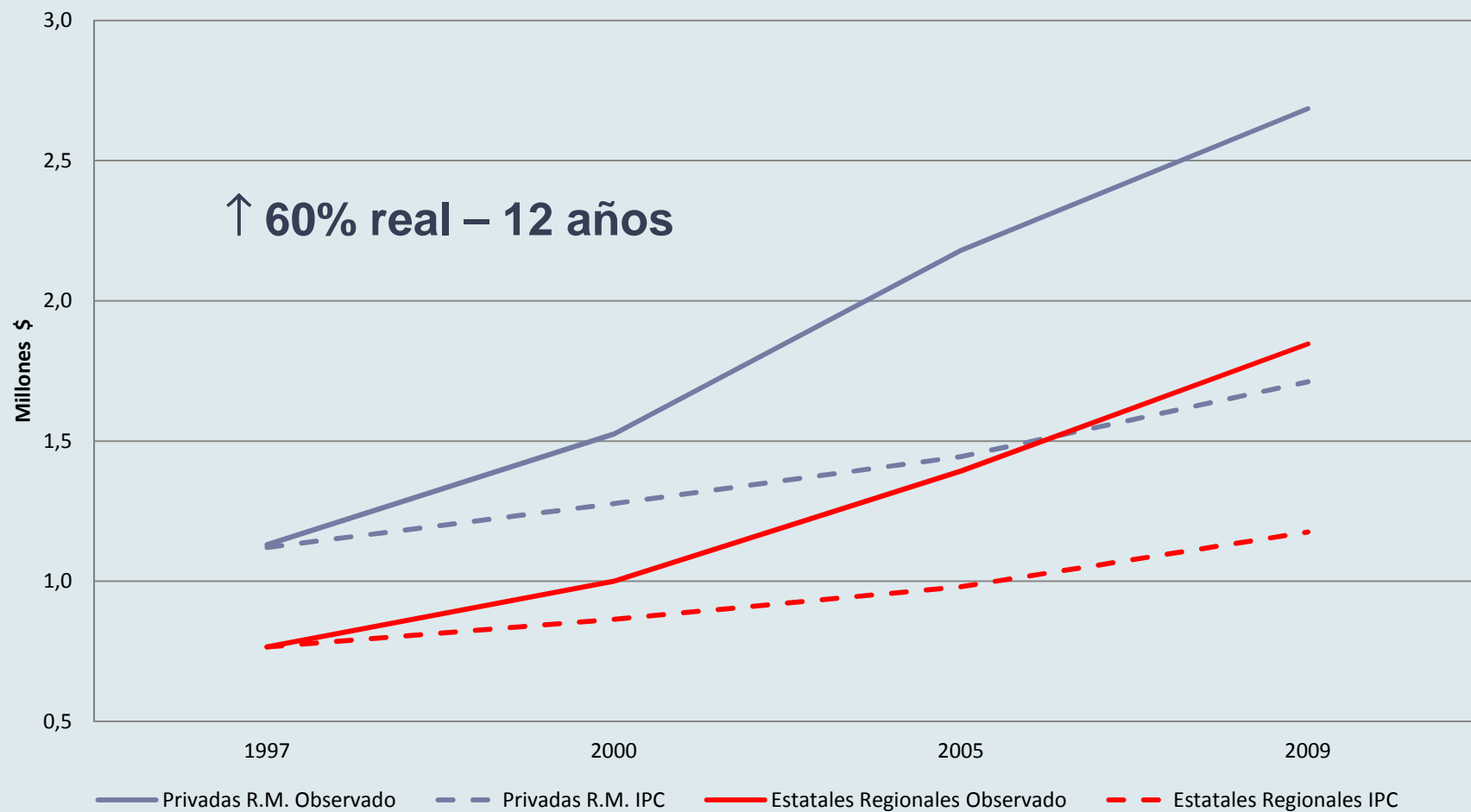
ANEXO GRÁFICO

Relación Aranceles ES/PIB per cápita (2007)



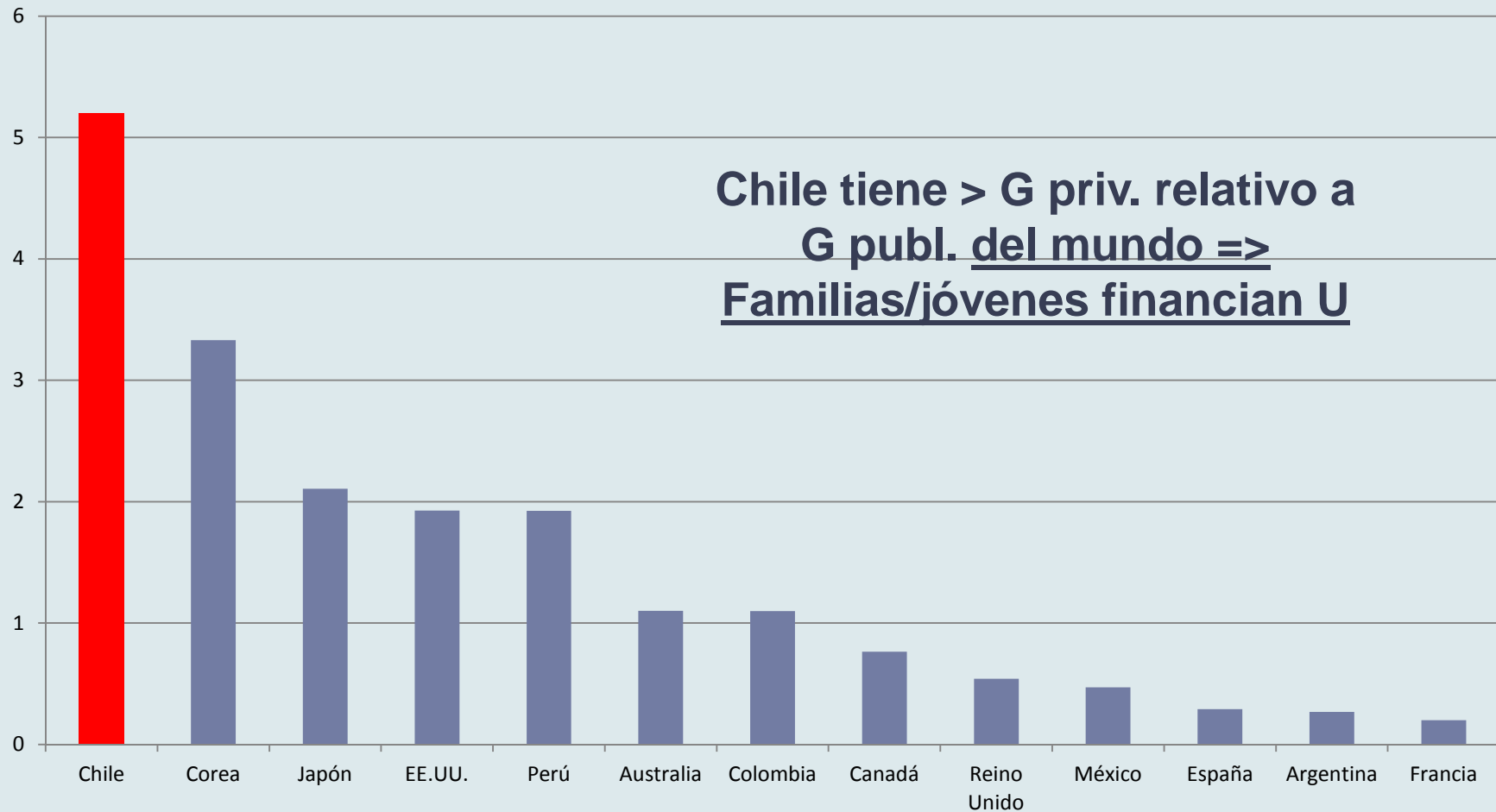
Fuente: OECD (2009)

Evolución Efectiva de los Aranceles ES vs. Evolución IPC (1997-2009)



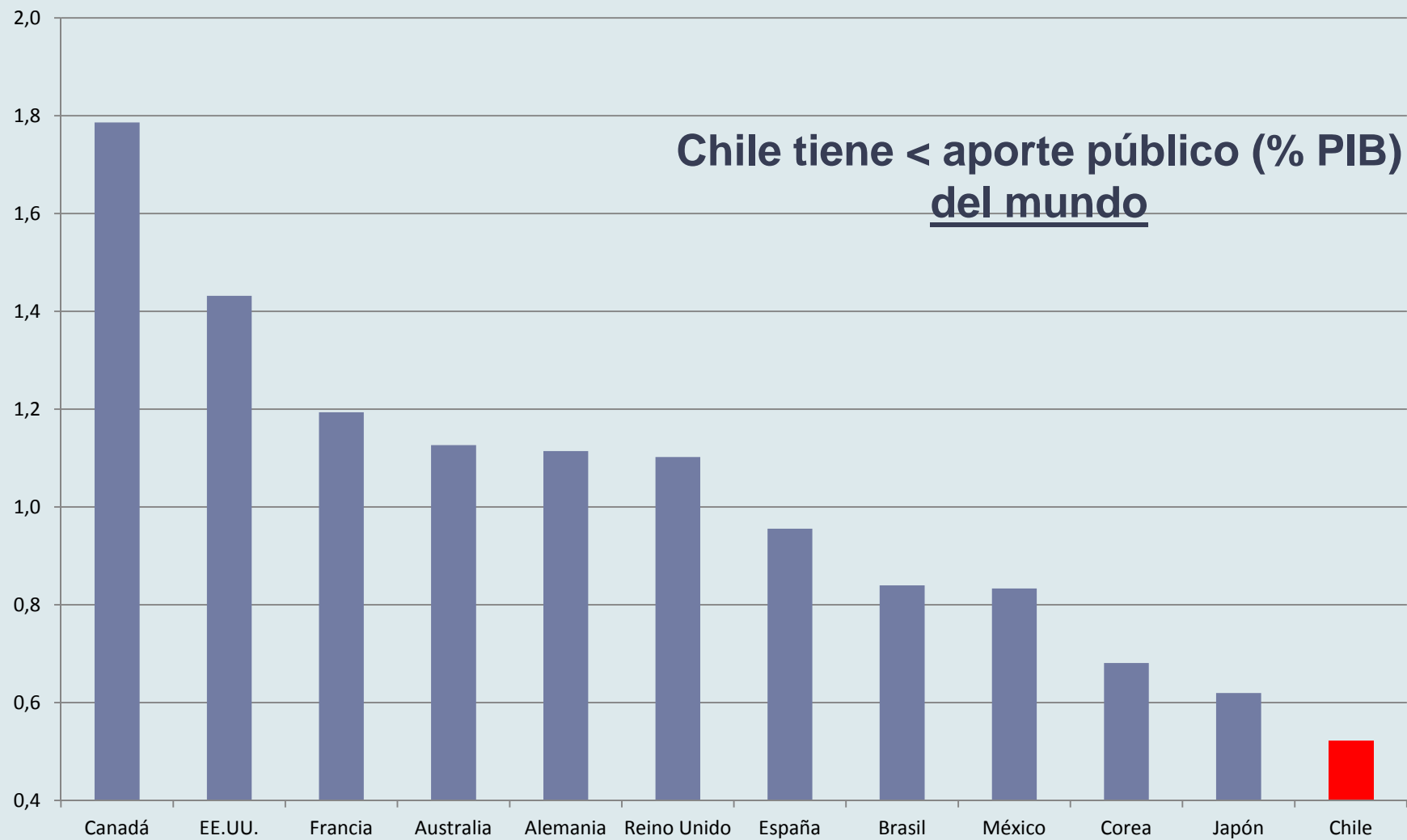
Fuente: Consejo Superior de Educación y Banco Central

Relación Gasto Privado/Público en Educación Superior



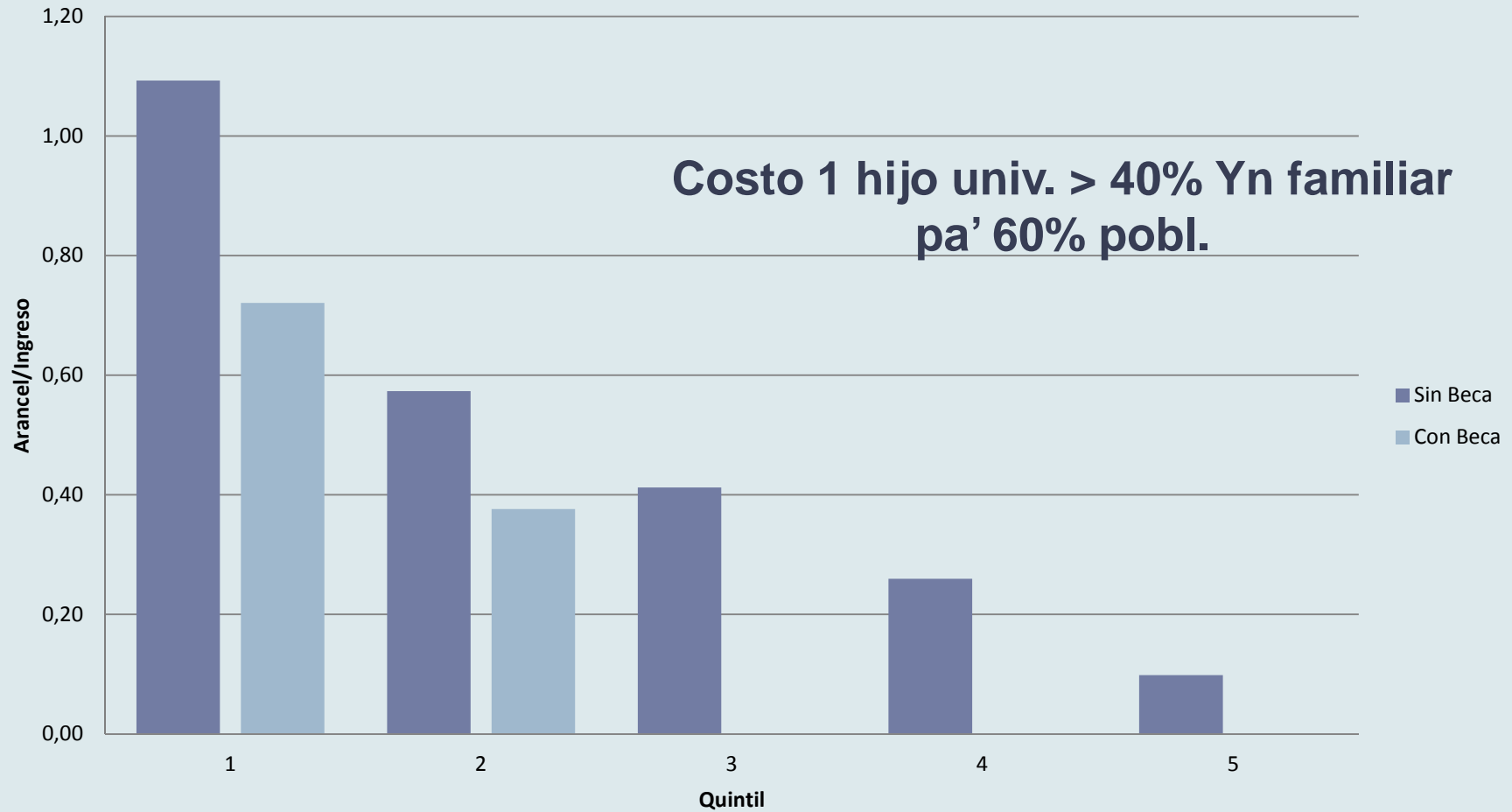
Fuente: UNESCO

Gasto Público en ES como % del PIB



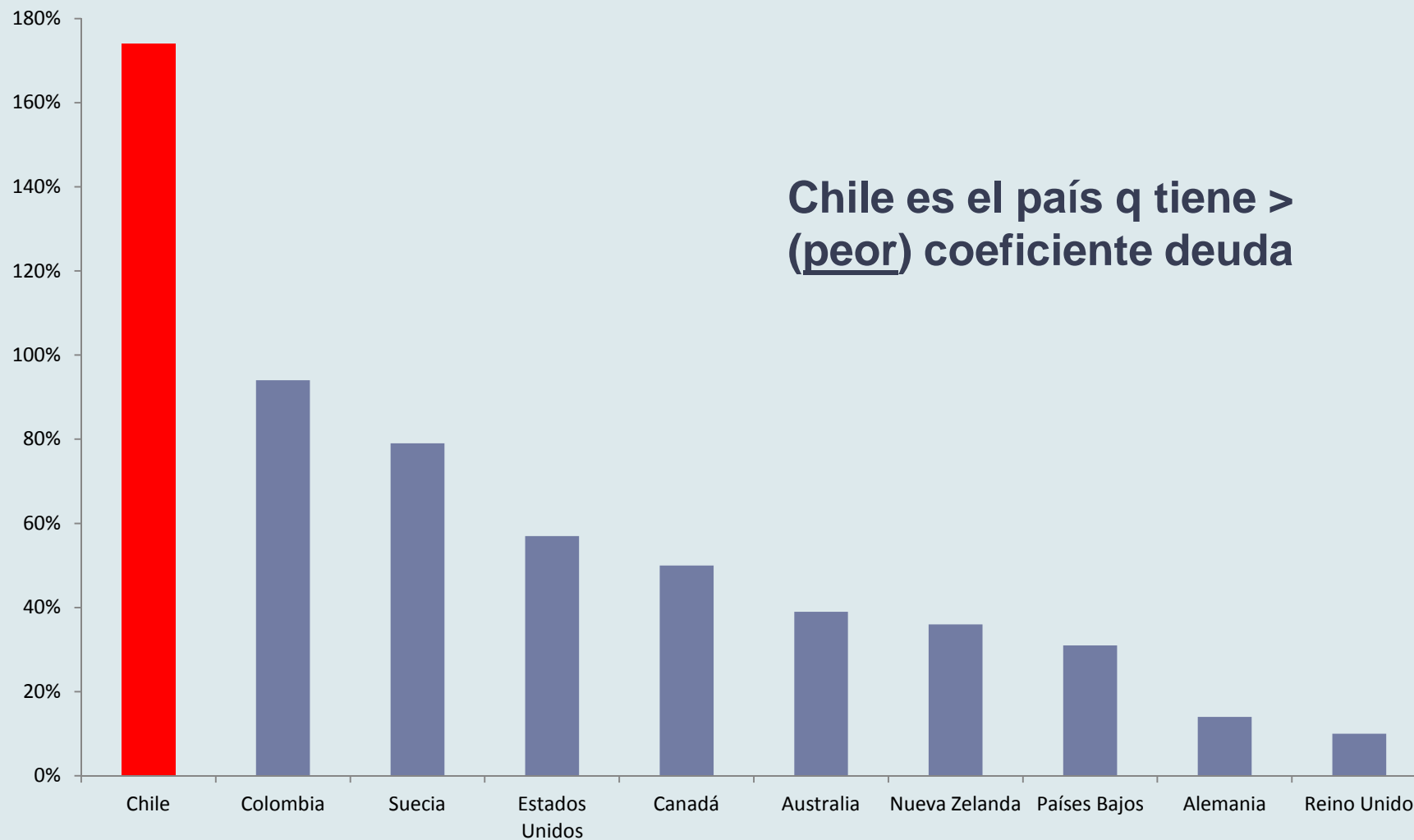
Fuente: OECD (2009)

Incidencia de Costo ES (1 hijo) en Ingreso Familiar por Quintiles (2006)



Fuente: Consejo Superior de Educación y CASEN

Relación Deuda/Ingreso Anual (%)



Fuente: Banco Mundial (2011), Chile, Futuro Laboral, 2009-2010; otros de Alex Usher, "Patrones de Deuda Globales", Canadian Higher Education Report Series. (Sep. 2005): 14

Proyecto Ley
Superintendencia de Educación
Superior

Presentación Comisión de
Educación del Senado

Patricio Meller

Enero 17, 2012