
Organizaciones 10x

Claves del éxito en un contexto de disrupción

Gonzalo Sanzana

Msc Strategy, University of Warwick (UK)
Ingeniero Industrial, Universidad de Chile

Gerente General
www.airavirtual.com
gonzalo@airavirtual.com

Para conocernos...



INSTITUTO TECNOLÓGICO AUTÓNOMO DE MÉXICO



PONTIFICIA
UNIVERSIDAD
CATÓLICA
DEL PERÚ



UNIVERSIDAD PERUANA DE CIENCIAS APLICADAS



UNIVERSIDAD
MAYOR

Para conocernos...

Gonzalo Sanzana, Emprededor y experto en Inteligencia Artificial: “El robot desaparece horas hombre y le da más productividad a las entrevistas en persona”



EMPLOYERS INCREASINGLY VALUE SKILLS REQUIRED FOR SOCIAL INTERACTION, SUCH AS EMPATHY AND EFFECTIVE COMMUNICATION.

It is not surprising then that the employers we have spoken to all emphasize the need to develop skills that are essential for employees who must participate in teams and adapt quickly to changing needs. “Just consider the importance companies attach to capabilities such as effective communication, leadership skills, empathy, and understanding the client’s perspective,” says Gonzalo Sanzana, CEO of AIRA (Artificial Intelligence Recruitment Assistant), a Chilean web service that uses an AI-based system to pre-interview job candidates and test for attributes such as attention level and emotion using video analytics.

Para conocernos...



Santiago: Martes 21 de noviembre del 2017 | Actualizado 10:05

Navigation bar with the following elements:

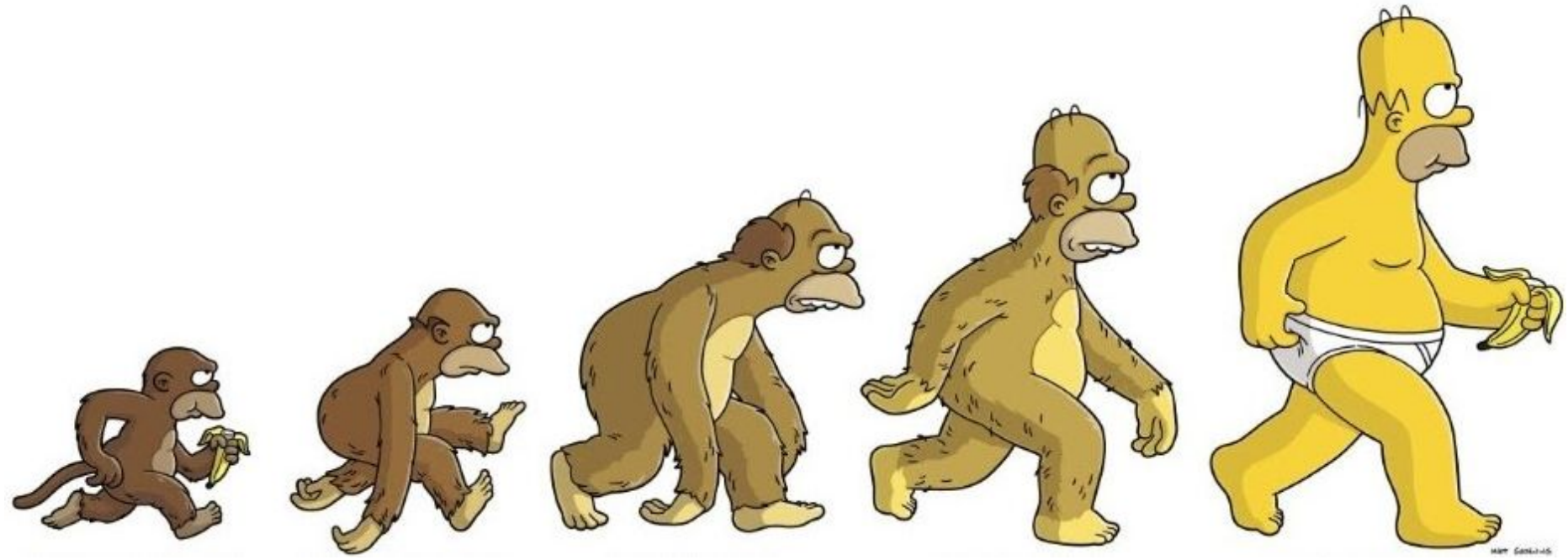
- Logo: **e**
- Menu items: **Noticias**, **Economía** (highlighted), **Deportes**, **Espectáculos**, **Tendencias**, **Autos**, **Servicios**, **[©]**, **[tv]**, **360**
- Sub-menu items: **Portada**, **Noticias**, **Emprendedores**, **Acciones**, **Fondos Mutuos**, **Informes**, **Indicadores**, **PORTALPYME**, **CAPITAL HUMANO**
- Search bar: 
- Link: [amarillos.com](#) 

Cómo es el robot creado por chilenos y halagado en Silicon Valley que actúa como psicólogo laboral

Por qué...

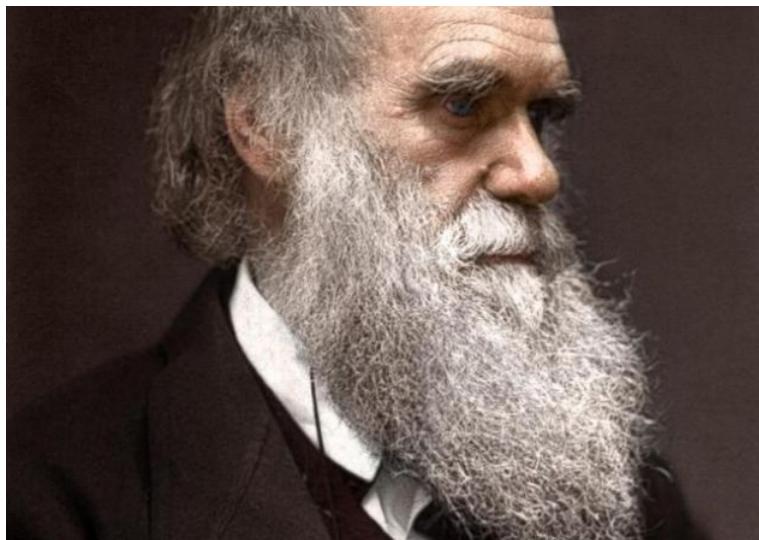
ACELERACION DIGITAL

Partamos por AQUÍ



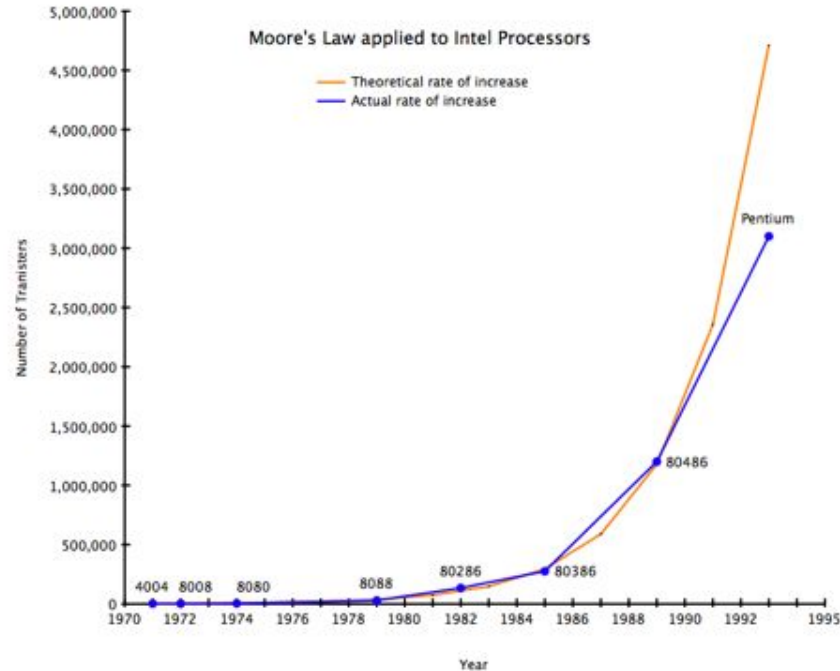
Personas & Tecnología

Evolución



Ley de Moore

Doble cada 18 meses



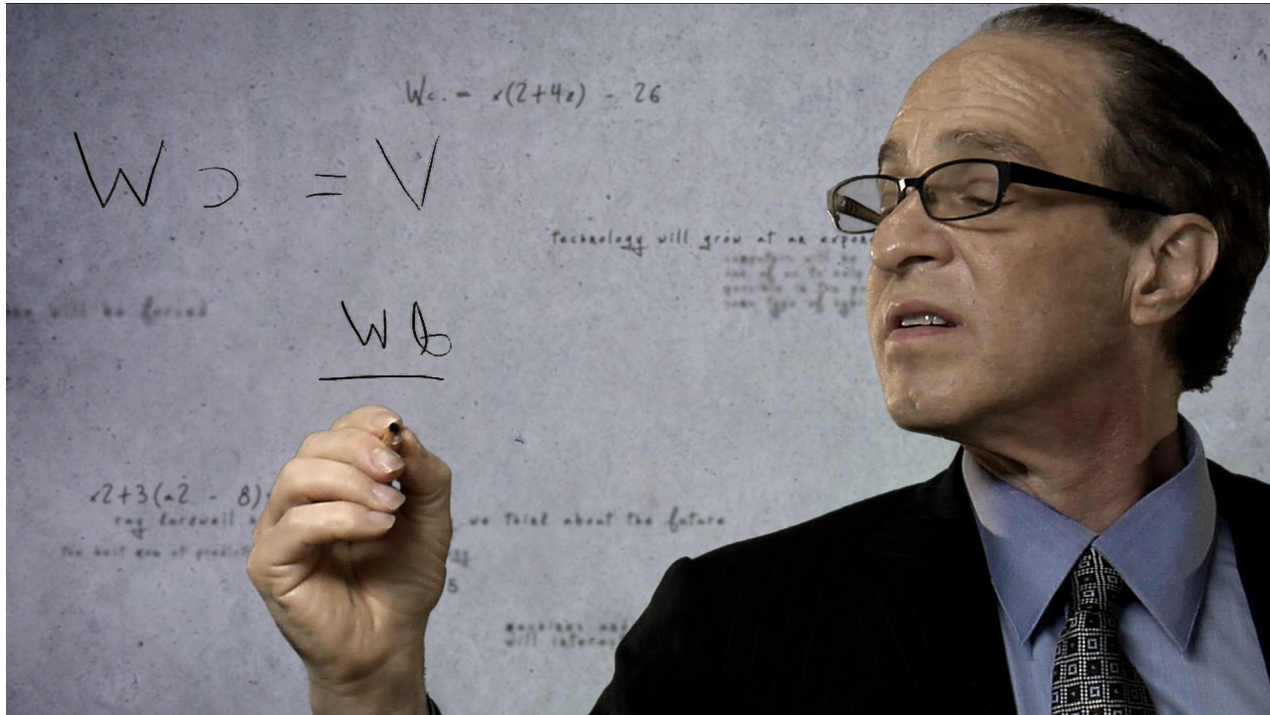
Ley de Moore

Doble cada 18 meses



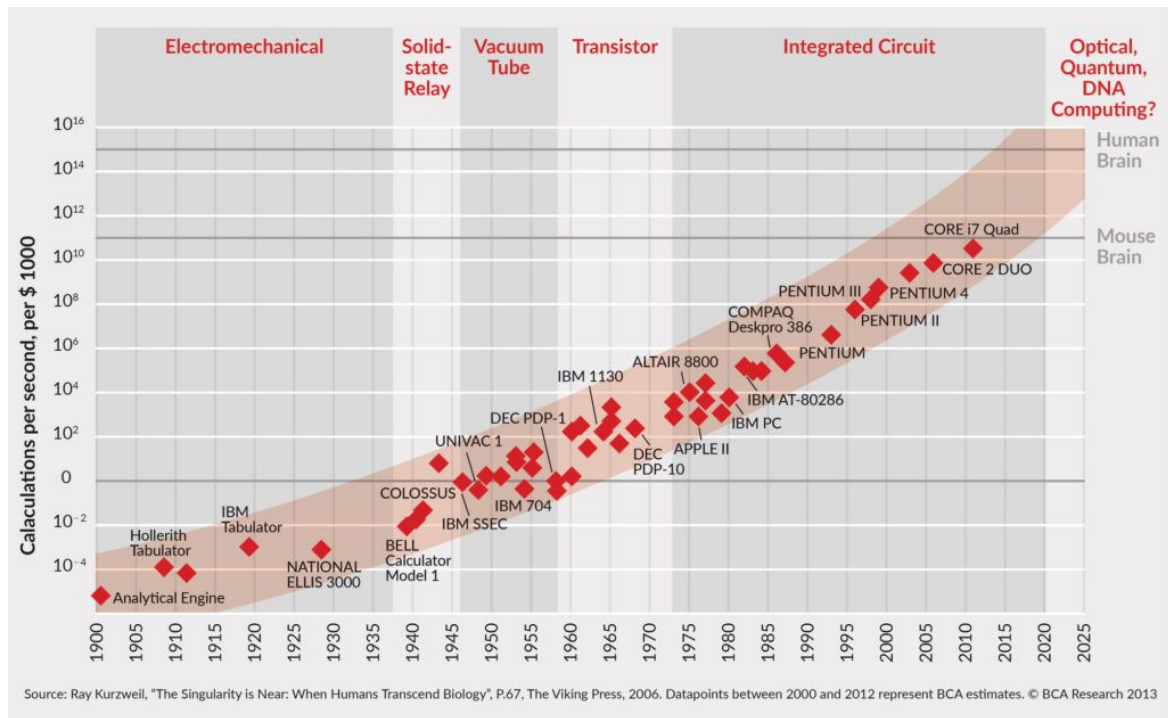
Ley de Moore

Generalización



Ley de Retornos Acelerados

Generalización



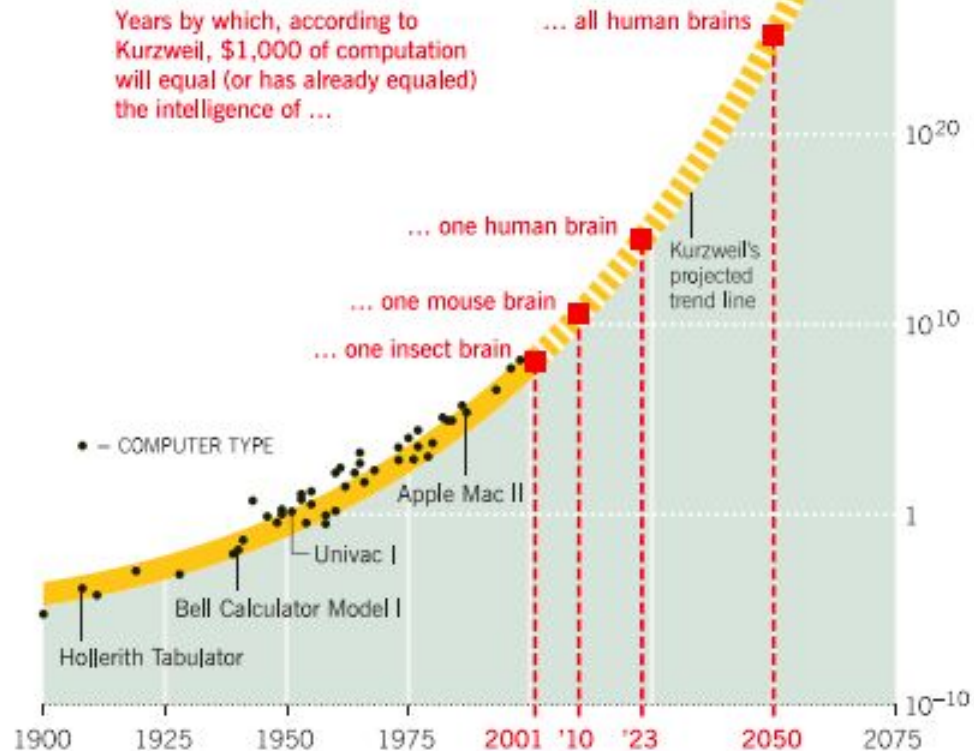
Qué tan rápido evoluciona?

THE KURZWEIL CURVE

Moore's Law is just the beginning: The power of technology will keep growing exponentially, says Kurzweil. By 2050, you'll be able to buy a device with the computational capacity of all mankind for the price of a nice refrigerator today.

Computer performance

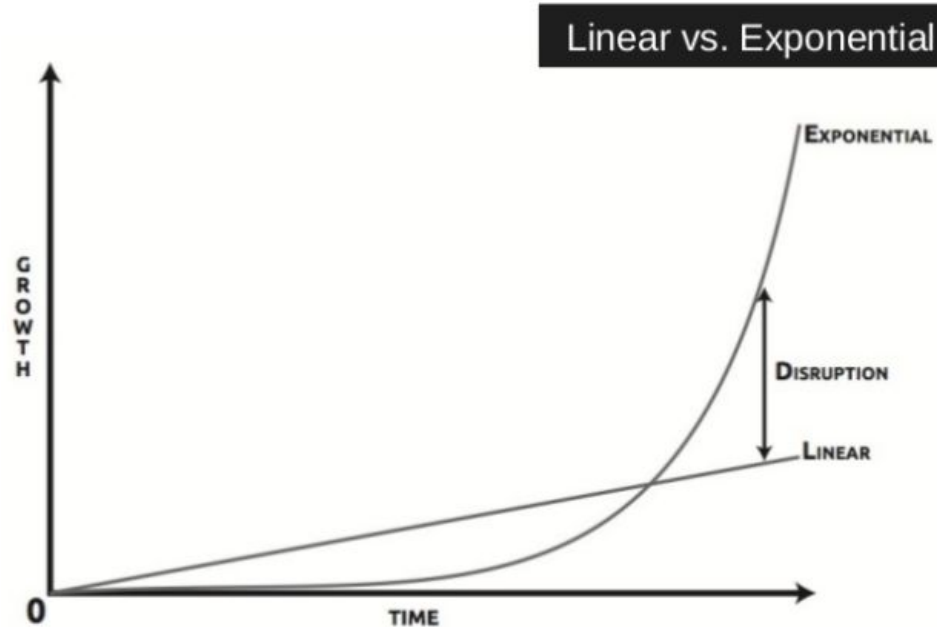
Plotted by number of calculations per second per \$1,000



SOURCE: DATA FROM RAY KURZWEIL

Ecosistema de Negocios Exponencial

Deja de mirar el mundo linealmente!!



Debes cambiar tu mindset

Para pensar

x10

ANTICIPANDO EL FUTURO De los Negocios

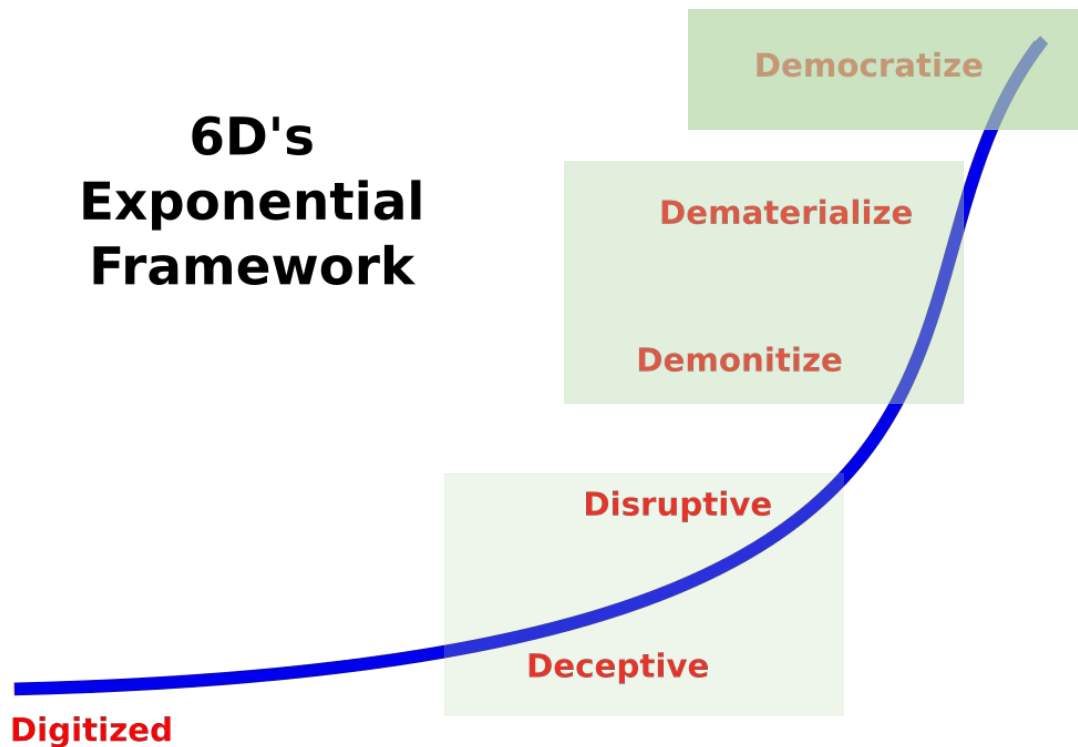
Y piensa en soluciones



Transformación Digital?



En resumen...



Equilibrios de la Era Inteligente

Handicraft

BORAGÓ

Augmentation

amazon

Automation



Algunos Casos

Para pensar

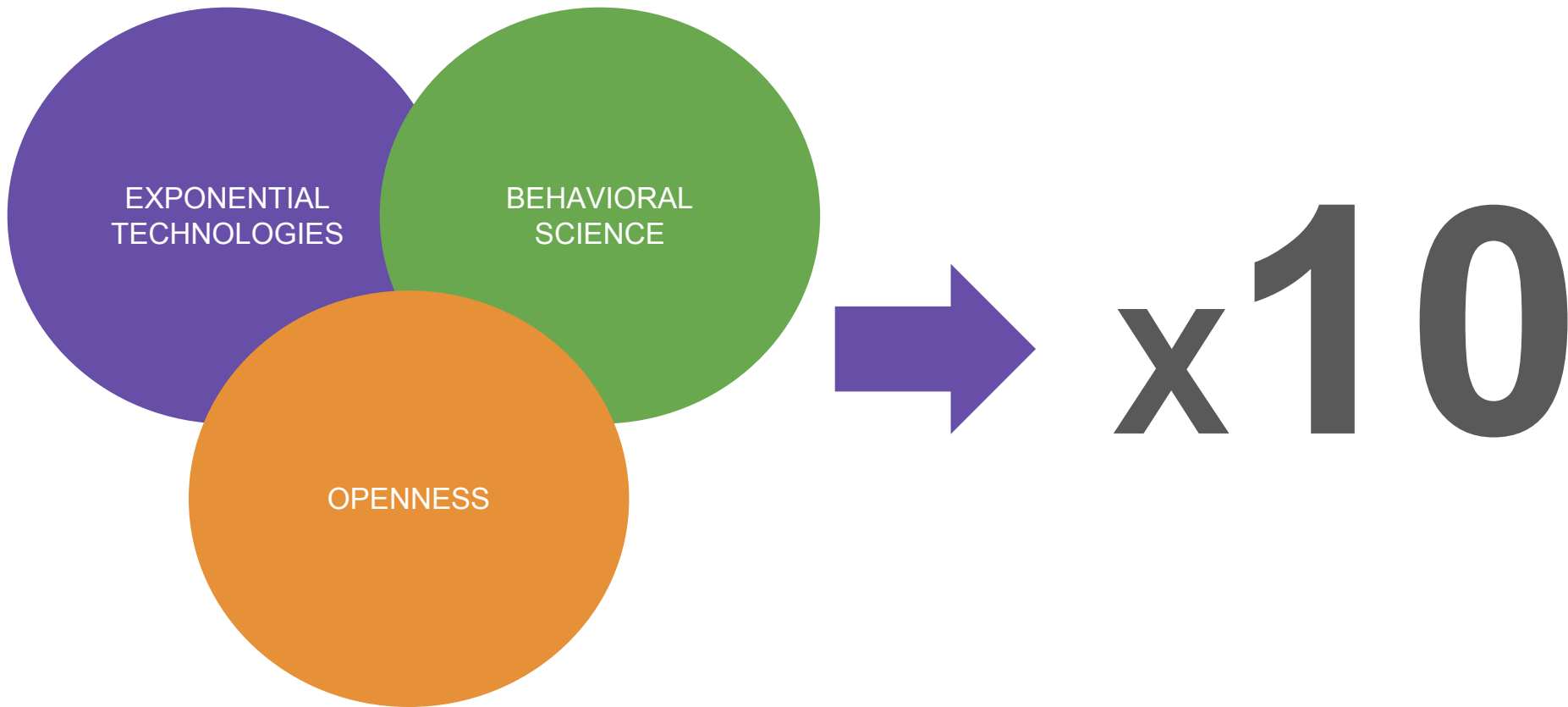
x10

Disrupción: Next human interface



<https://youtu.be/vNDhu2uqfdo>

CLAVES DEL EXITO



CLAVES DEL ÉXITO

Tecnologías Exponenciales

Disrupción: En retail

x10



<https://youtu.be/7aYHKq3pwfE>

Disrupción: En retail

x10



CLAVES DEL ÉXITO

Ciencia de Personas (Behavioral Science)

Enfoque: Paternalismo libertario

Los retailers lo saben...

70%

De las decisiones de compra se toman
DENTRO DE LA TIENDA

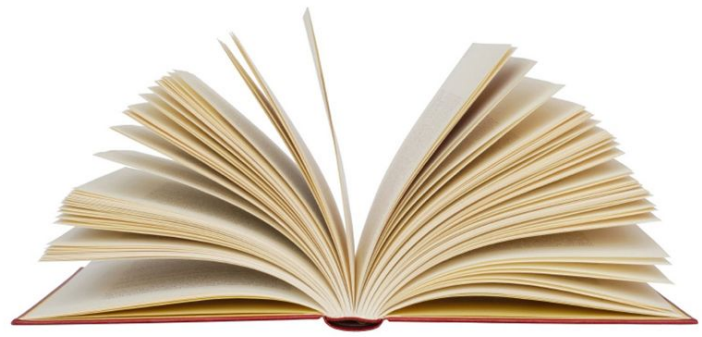
70%

De la información que procesa el cerebro la realizamos
CON LA VISTA

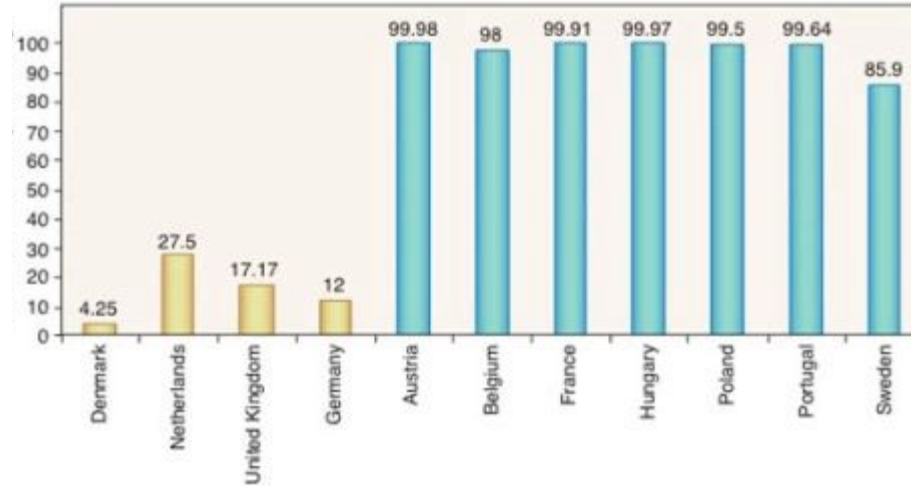
70%

De las decisiones se toman de
FORMA INCONSCIENTE

Algo de inspiración



Donación de Órganos



Por qué algunos países son más conscientes que otros?

CLAVES DEL ÉXITO

Enfoque Abierto

Table 1: External knowledge sources by open innovation practice (N=36,744)

	Type of knowledge source	Use		Level of use	
		No	Yes	Not high	High
Acquisition	Machinery, equipment or software	77.3%	22.7%	10.6%	12.1%
	Business service (e.g. consulting)	91.1%	8.9%	4.2%	4.7%
	Other	92.1%	7.9%	3.6%	4.3%
	External research/study	94.8%	5.2%	3.8%	1.5%
	Patent or license	95.7%	4.3%	1.0%	3.4%
	Average	90.2%	9.8%	4.6%	5.2%
Collaboration	Business service (e.g. consulting), external lab or private research institute	95.6%	4.4%	2.9%	1.6%
	Supplier	95.9%	4.1%	2.2%	2.0%
	University or educational institution	96.7%	3.3%	2.5%	0.9%
	Subsidiary of the same headquarter	96.7%	3.3%	2.4%	0.9%
	Client or customer	97.0%	3.0%	2.3%	0.6%
	Public research institute	98.1%	1.9%	1.5%	0.4%
	Competitor or other firm in the same industry	99.1%	0.9%	0.8%	0.1%
Average	97.0%	3.0%	2.1%	0.9%	
Search	Client or customer	76.1%	23.9%	14.4%	9.6%
	Supplier	76.7%	23.3%	16.4%	6.8%
	Other (conference, journal, fair, exhibition, industrial network)	80.3%	19.7%	14.7%	5.0%
	Competitor or other firm in the same industry	83.4%	16.6%	13.7%	2.9%
	Business service (e.g. consulting), external lab or private research institute	85.9%	14.1%	11.8%	2.2%
	University or educational institution	90.0%	10.0%	8.7%	1.3%
	Public research institute	91.1%	8.9%	8.1%	0.8%

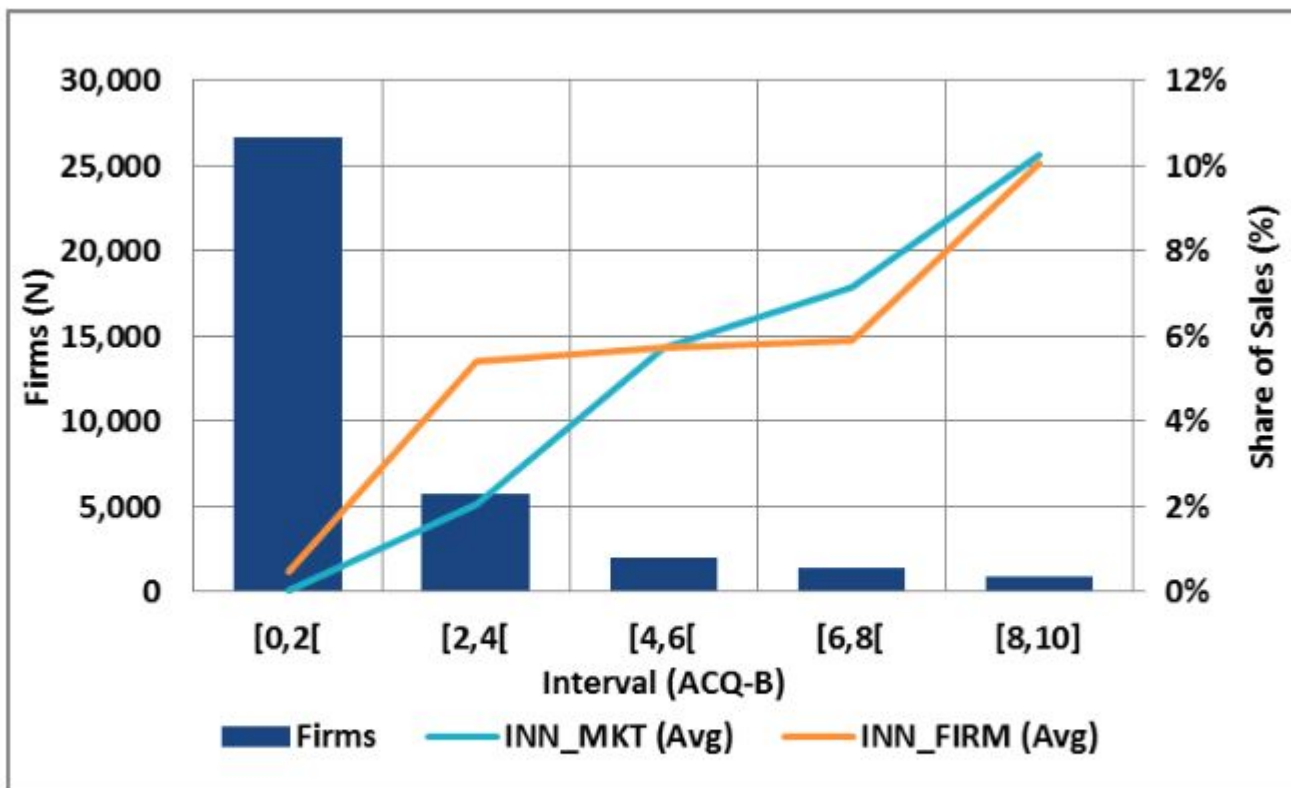


Figure 2: Innovative performance by acquisition breadth (ACQ-B) interval (N=36,744)

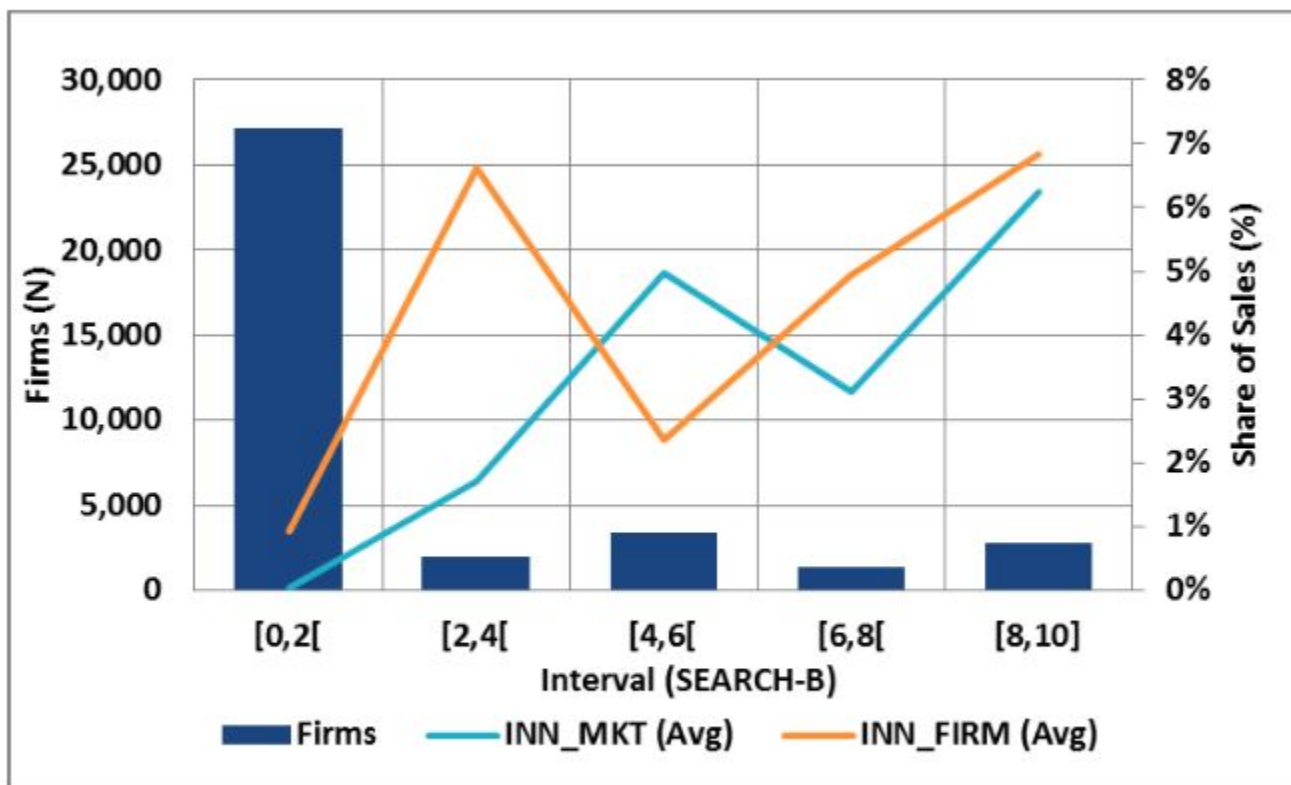


Figure 4: Innovative performance by search breadth (SEARCH-B) interval (N=36,744)

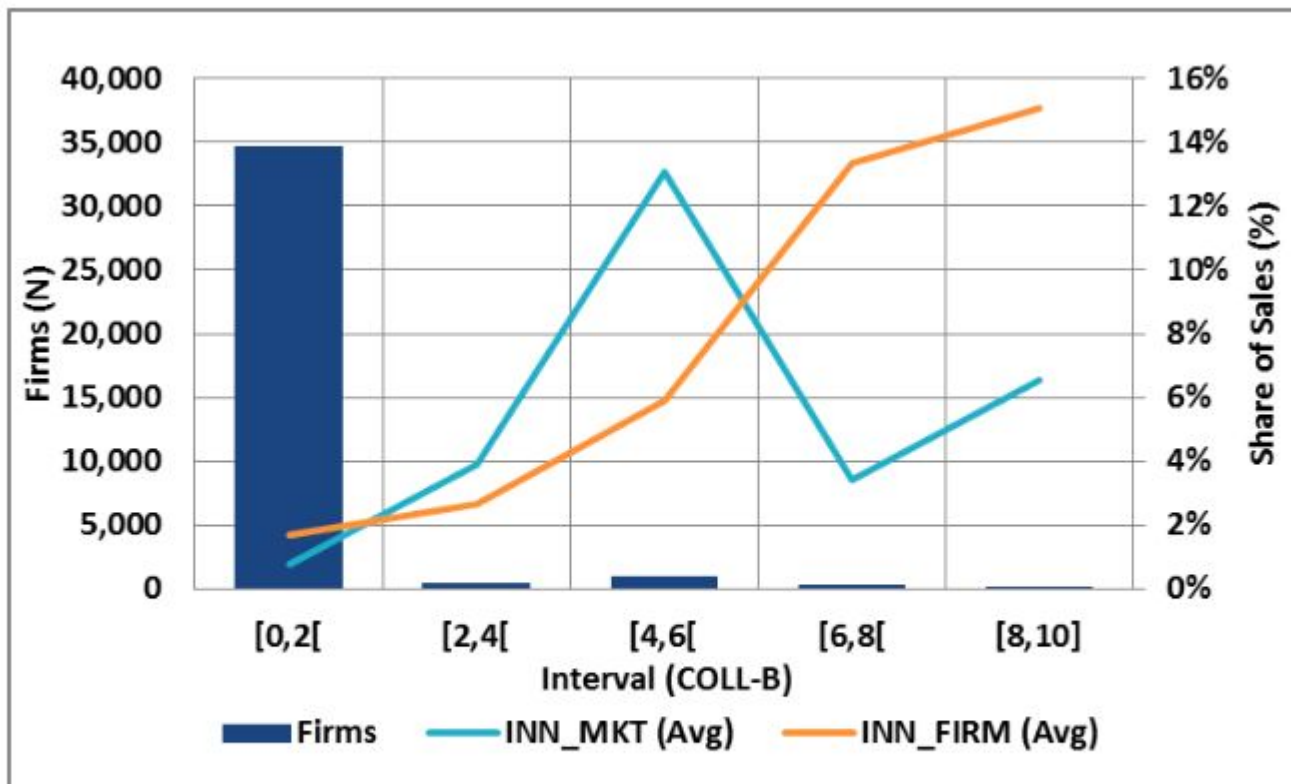


Figure 3: Innovative performance by collaboration breadth (COLL-B) interval (N=36,744)

Investigación (y copia?...)

Investigación: Dónde está la línea base



mercado | R
ripley.com



bienvenidos a mercado ripley

el primer retailer en latinoamérica con marketplace,
más de 500 emprendedores y 30.000 productos
elegir es lo mejor del mundo



ver campaña

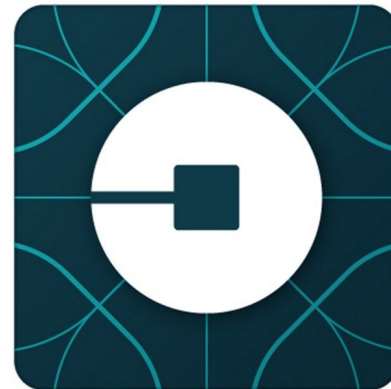
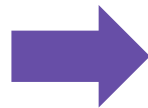
Colaboración

Colaboración en Retail...



Colaboración en Retail...

Walmart 



El poder de los mercados cruzados



mercado | R
ripley.com



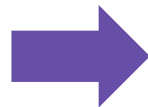
bienvenidos a mercado ripley

el primer retailer en latinoamérica con marketplace,
más de 500 emprendedores y 30.000 productos
elegir es lo mejor del mundo

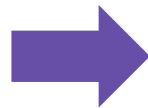


ver campaña

Colaboración en Retail...

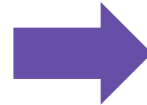


Colaboración en Retail...

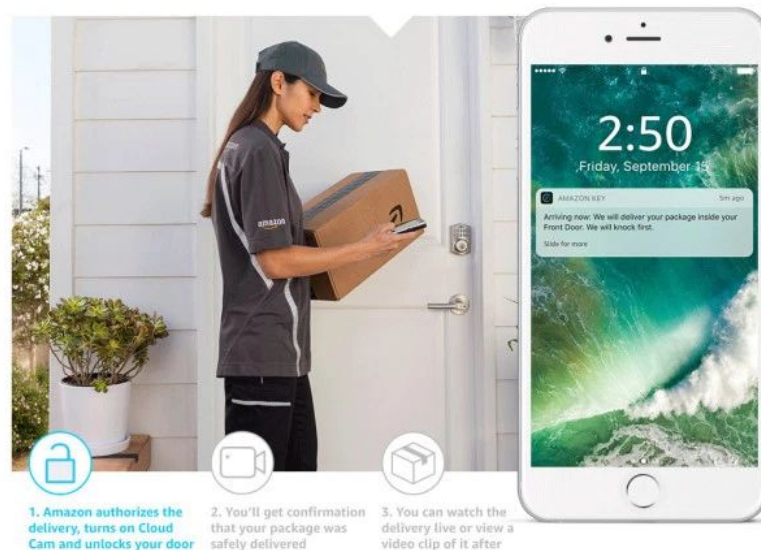
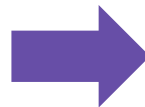
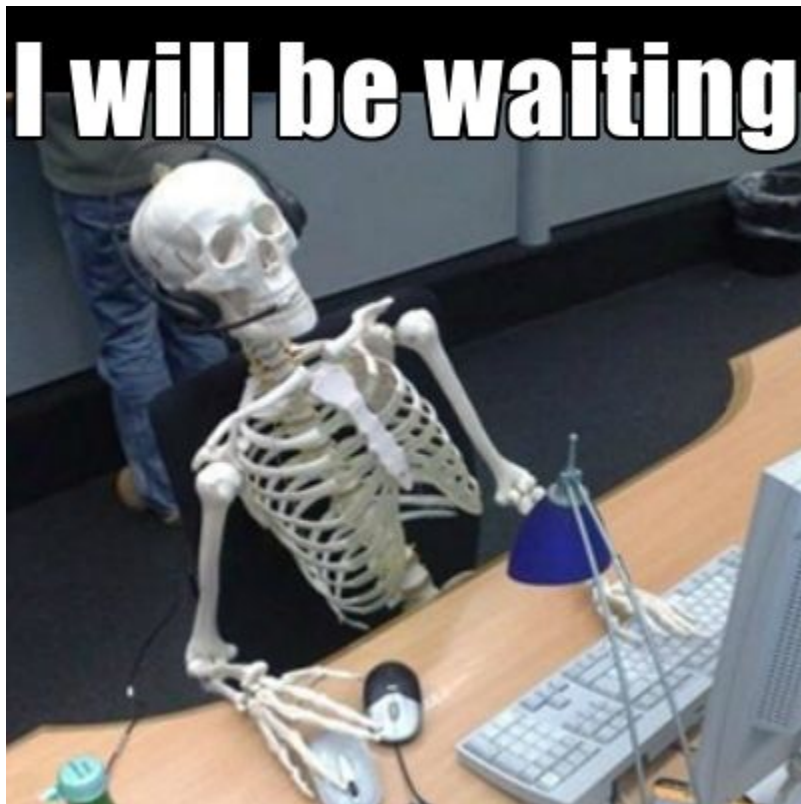


Compra

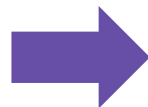
Colaboración en Retail...



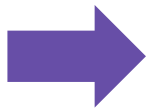
Adquisición en Retail...



Adquisición en Retail...



Adquisición en Retail...



Adquisición en Retail...



ENTONCES...

**...sabes qué es el
First Mover Advantage?**



**El que parte
primero
tiene más
chances de
ganar!**

Gracias

gonzalo@airavirtual.com
